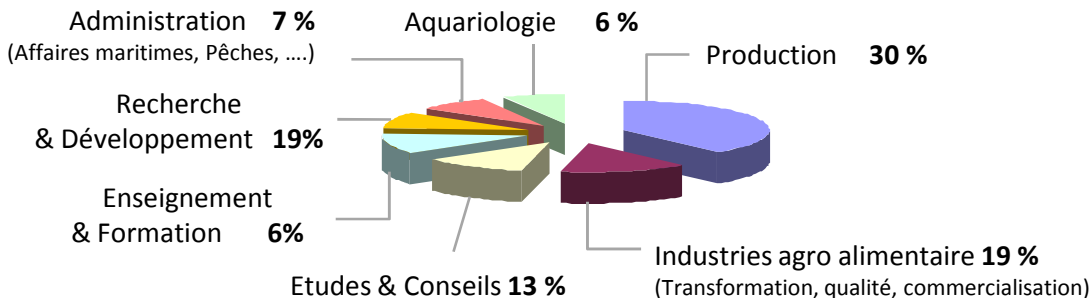


Débouchés



Association Aquacaen

Fondée en 1984, l'association Aquacaen est un Réseau d'anciens étudiants dont l'objectif est la promotion et le développement de l'aquaculture.

Adresse : Association Aquacaen, 54 rue du Dr Charcot, 14530 Luc-sur-mer.

Le **MASTER AQUACAEN** est organisé par

l'Institut de Biologie Fondamentale et Appliquée (IBFA).

Il s'appuie sur

* La Structure Fédérative de Recherche (SFR) ICORE - 9 plateaux techniques

* l'Unité de Recherche FRE BIOMEA - CNRS INEE

BIologie des Mollusques marins et Ecosystèmes Associés.

22 enseignants chercheurs, 2 équipes PhyMER et FEME

Collaborations nationales et internationales

* Le CREC (Centre de Recherche en Environnement Côtier) - *Luc sur Mer*

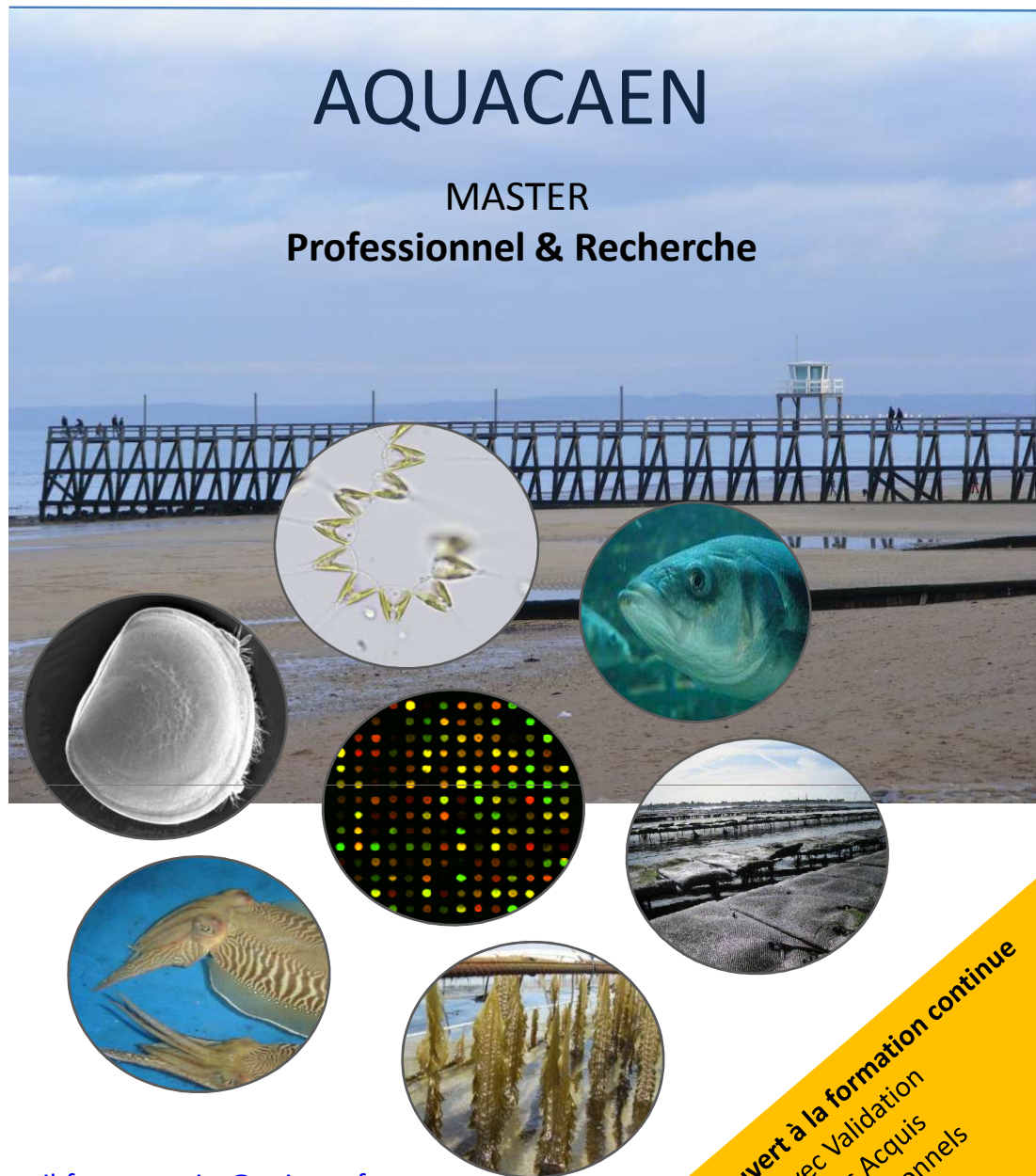
* Le SUAPS (Initiation à la plongée sous-marine)

* Le CEPVM & Le CFPM – *Boulogne sur Mer*

* L'écloserie expérimentale (IFREMER) - Argenton

AQUACAEN

MASTER Professionnel & Recherche



ibfa.secretariat@unicaen.fr
<http://www.unicaen.fr/ibfa/>

Diplôme ouvert à la formation continue
Avec Validation
des Acquis
Professionnels

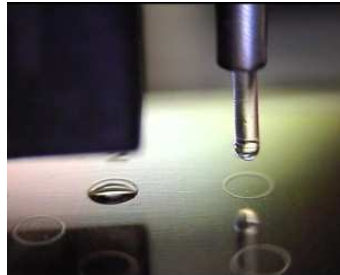
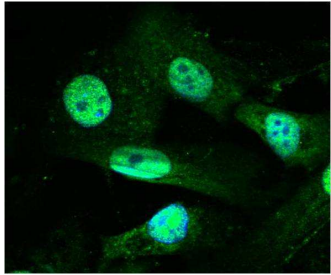
Responsable de formation : **Jean Marc Lebel**

IBFA, Université de Caen Basse-Normandie, 14032 Caen, France

MASTER 1^{ère} année

Enseignements thématiques

Ecosystèmes littoraux
Endocrinologie évolutive et comparée
Physiologie des organismes marins :
Du gène à l'organisme

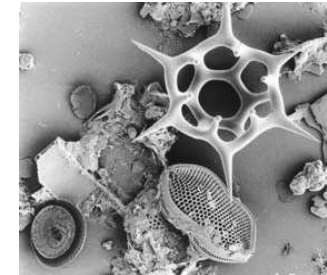


Enseignements Pratiques

Ateliers pratiques
sur les plateformes techniques
de la Structure Fédérative de
Recherche ICORE

Proteogen
Algobank
CMABio...

Stage de 8 semaines
en laboratoire
ou entreprise



Enseignements sur le terrain

Etudes de terrain sur le littoral normand
les îles Chausey



MASTER 2^{ème} année

PRO



Enseignements à la station marine de Luc sur mer

- ✕ Conchyliculture
- ✕ Ecosystèmes côtiers
- ✕ Pêche côtière
- ✕ Valorisation des produits de la mer
- ✕ Production de micro-algues
et macro-algues
- ✕ Pisciculture

Enseignements pratiques
Expérimentations
Elevages
Cultures



Stage de 6 mois en entreprise
En France à l'Étranger



RECHERCHE

De l'organisme marin aux molécules fonctionnelles

- ✕ Génomique fonctionnelle
- ✕ Peptidomique / Protéomique
- ✕ Physiologie

Interactions entre les organismes et l'environnement

- ✕ Biodiversité et Ecologie côtière
- ✕ Réseaux trophiques
- ✕ Ecophysiologie



Stage de 6 mois en laboratoire